

BIT ON Consultores

eBIT400

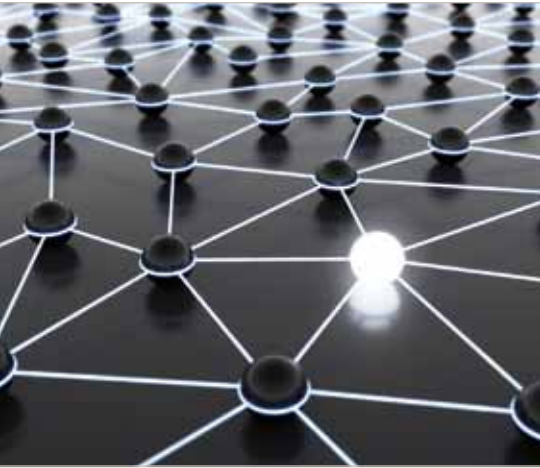
Ofrecemos soluciones de integración de la cadena de valor, automatizando y mejorando sus procesos críticos de negocio con clientes y proveedores.

Aunamos nuestro conocimiento de los procesos con las mejores soluciones tecnológicas. Nuestro objetivo es reducir sus costes, así como mejorar la eficiencia y la calidad en las relaciones con sus clientes y proveedores.

[www.biton.es](http://www.biton.es)



## ¿QUÉ ES eBIT400?



**eBIT400** es una plataforma para la integración y automatización de procesos de negocio con clientes y proveedores.

Automatiza la entrada y la salida de información de los sistemas corporativos, en aquellos procesos en los que se precisa comunicación con terceros externos a la empresa.

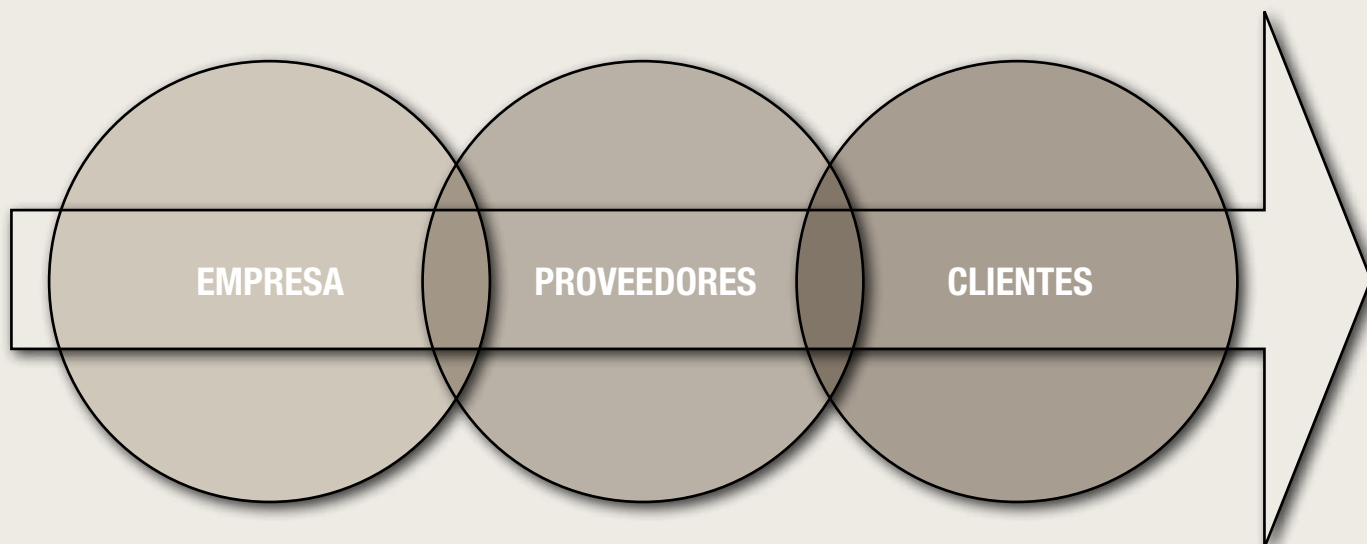
La solución está especialmente diseñada para la integración con entornos IBM i (Power Systems incluyendo AS/400, iSeries y System i).

## ¿PARA QUÉ SIRVE?



**eBIT400** es una plataforma modular que contempla todos los ámbitos de comunicación e integración de procesos con clientes y proveedores. Como tal, permite cubrir muchos y diferentes escenarios.

**eBIT400** se adapta a las necesidades específicas de cada compañía; las posibilidades de customización de **eBIT400** nos permite ofrecer en cada situación la solución más adecuada.



**eBIT400** integra y optimiza sus procesos de negocios

---

## MEJORA DE PROCESOS CON CLIENTES: Ciclo de ventas

---

**eBIT400** permite mejorar entre otros los siguientes procesos:

- Aprovisionamiento a clientes
- Facturación y cobro
- Comunicación con clientes

---

## MEJORA DE PROCESOS CON PROVEEDORES: Ciclo de compras

---

**eBIT400** permite mejorar entre otros los siguientes procesos:

- Aprovisionamiento de mercancías y materias primas
  - Registro de albaranes y facturas, y del pago a proveedores estratégicos
  - Comunicación con proveedores
-

# MEJORA DE PROCESOS CON CLIENTES Ciclo de ventas

## Proceso de aprovisionamiento a clientes (pedidos de venta)

Buscamos mejorar el servicio a nuestros clientes agilizando el proceso de registro del pedido, y gestionando de forma proactiva y rápida las posibles incidencias, bien en el registro del pedido, bien en la entrega de la mercancía. También nos anticipamos a las necesidades de información del cliente, mediante envío de avisos, de forma proactiva.

Se mejora enormemente el control en procesos altamente integrados o de "just in time".

Esta solución, si bien se integra con los principales ERP's o soluciones a medida, está especialmente optimizada para SAP.

### Registro del pedido

- Digitalización y captura de los datos del pedido
- Confirmación de productos y plazos de entrega
- Gestión automatizada de incidencias

### Entrega de mercancías

- Avisos automáticos de entrega en procesos "just in time" o de integración del proceso de aprovisionamiento
- Gestión proactiva de incidencias en la entrega



## Proceso de facturación y cobro

Buscamos mejoras de la eficiencia en el proceso de emisión de facturas, bien en papel, o implantando un proceso de facturación electrónica según el estándar "Facturae" de la Agencia Tributaria.

Permite reducir costes en la emisión de facturas y también agilizar el proceso de envío, por lo que se mejoran los plazos de cobro y se evitan incidencias.

Algunas de las ventajas:

- Emisión de facturas y albaranes para clientes en papel:
  - Mejora de la emisión y envío de las facturas en papel.
  - Mejora de la imagen corporativa.
  - **Permite externalizar la impresión y el envío por correo ordinario.**
- Emisión de facturas y albaranes para clientes en formato electrónico - Facturación electrónica:
  - Eliminación de los costes de impresión.
  - Automatización: recepción inmediata de la factura.
  - Gestión proactiva de posibles incidencias, para evitar demoras del pago.
  - **Formato "Facturae", estándar homologado por la agencia tributaria**
- Mejora de la gestión de las incidencias:
  - Tratamiento automatizado de respuestas de clientes.
  - Envío automático de recordatorios de vencimientos.

## Comunicación con clientes

**eBIT400** permite automatizar gran parte de la comunicación con clientes mediante la generación automática de correo postal, fax, correo electrónico, sms o mediante la publicación web incluida en la solución.

A continuación algunos ejemplos de posibles aplicaciones:

- Envío de cartas o email en campañas de marketing.
- Generación y envío de informes o reportes de actividad.
- Envío de avisos, mediante email, sms o fax, de entrega de mercancías en procesos "just in time".
- Gestión proactiva de incidencias en la recepción de pedidos por parte del cliente.
- Conector web, para integración en una extranet, con acceso para clientes a consultas o descarga de documentos, reduciendo costes administrativos.



# MEJORA DE PROCESOS CON PROVEEDORES Ciclos de compras

## Proceso de aprovisionamiento de mercancías y materias primas (pedidos de compra)

En procesos altamente integrados de aprovisionamiento, eBIT400 permite automatizar el envío de los pedidos de reaprovisionamiento. Ya sea en papel, fax o correo electrónico, la solución automatiza y sistematiza el proceso de nuevos pedidos para reducir los plazos de entrega.

Además gestiona las posibles incidencias a partir del tratamiento automático de faxes o correos del proveedor.

También se automatiza el proceso de registro de albaranes en la entrega de mercancías, automatizando la gestión de posibles incidencias en el proceso de recepción.

Esta solución, si bien se integra con los principales ERP's o soluciones a medida, está especialmente optimizada para SAP.

### Automatización de pedidos

- Automatización del envío de pedidos de reaprovisionamiento a proveedores
- Gestión de incidencias

### Entrega de mercancías

- Digitalización y registro automatizado de albaranes de entrega
- Gestión automática de incidencias

## Proceso de registro de albaranes y facturas, y del pago a proveedores estratégicos

**eBIT400** permite la digitalización de facturas de proveedores y la extracción automatizada de los datos de las mismas, para su integración en el ERP corporativo.

Se mejora la eficiencia del proceso, por lo que se reducen las incidencias y se mejora la relación con proveedores estratégicos.

Se mejora la trazabilidad del proceso de aprobación y pago de facturas de proveedores, por lo que se mejora también indirectamente la gestión del cash flow de la empresa.

La solución está en proceso de homologación por parte de la Agencia Tributaria para permitir la digitalización certificada de facturas de proveedores.

## Comunicación con proveedores

**eBIT400** permite automatizar gran parte de la comunicación con proveedores mediante la generación automática de correo postal, fax, correo electrónico, sms o publicación web incluida en la aplicación.

A continuación algunos ejemplos de posibles aplicaciones:

- Avisos de cambio de direcciones de facturación o entrega de productos.
- Envío de informes o reportes de actividad de forma periódica.
- Envío de avisos, mediante email o sms, en procesos "just in time".
- Gestión proactiva de incidencias en la recepción de albaranes o facturas.
- La solución dispone de un conector web, para su integración en una extranet, permitiendo el acceso a proveedores para consultas o descarga de documentos, reduciendo así tareas y costes administrativos.

# eBIT400

## Archivo Electrónico

La solución permite implantar un archivo electrónico de facturas, albaranes, pedidos, agilizando así enormemente los procesos de consulta y envío de documentación. La interficie web de la aplicación facilita el acceso interno, o externo, para que clientes y proveedores puedan acceder directamente para consultar o descargar documentos. Además permite la integración con los principales gestores documentales del mercado.

## Cuadro de Mando

La solución incorpora un cuadro de mando que permite controlar en todo momento el estado de los diferentes documentos y procesos.

## eBIT400: características técnicas

La solución **eBIT400** está diseñada, construida y evolucionada por Bit ON Consultores para satisfacer todas las necesidades de Comunicaciones en su IBM i

- **Envío/recepción** de eMail, fax, SMS, Web, etc.
- **Formateo e impresión** de documentos de manera sencilla, tratamiento de los spools del sistema mediante preformatos.
- **Repositorio documental** accesible vía Web de toda la documentación procesada.
- **Integración** con la infraestructura tecnológica existente en la empresa: gestores documentales y ERP's corporativos.
- **Flexibilidad** en la adaptación de nuevas tecnologías.
- **Motor de OCR propio.** Posibilidad de integración con otras plataformas de captura.
- Registro de pedidos de venta integrado en SAP.
- Registro de pedidos de compra integrado en SAP.
- **Motor de workflow y gestión de reglas de negocio.**

El producto se encuentra en su versión 7.0. En la última versión se incluyen las siguientes novedades:

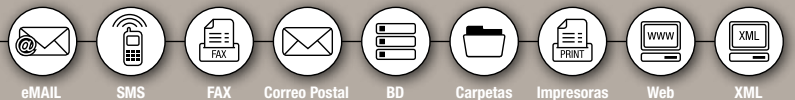
- Construido en Java y en ILE RPG Free para dar soporte a las nuevas versiones de OS400 v6 o superiores.
- Nuevos informes con posibilidad de exportarlos en múltiples formatos: PDF, RTF, CSV, Flash, HTML.
- Capacidad de externalizar el tráfico generado, sea eMail, Fax, SMS o Correo Postal.
- Solución virtualizable.
- Interface Web para control/seguimiento de todos los documentos generados.
- Posibilidad de contratación en modo Saas.



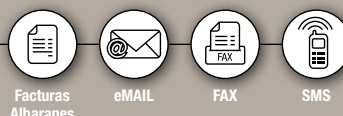
AS400 · System i · iSeries



### Salida



### Entrada



# REFERENCIAS

**eBIT400** está basado en la potente tecnología de automatización de procesos documentales **Esker DeliveryWare**. Como Partner Certificado de IBM y Esker, **BIT ON** ha integrado dicha tecnología en una oferta especialmente diseñada para dar servicio a clientes del mundo IBM i. Esker DeliveryWare es una tecnología utilizada en el mundo entero por numerosas empresas de sectores y tamaños diversos. A continuación citamos algunos ejemplos.

## Servicios Financieros

- AGF IART
- Bank AGF
- CMS Cofinoga
- D&P Impianti
- DB Credit
- eFunds Corporation
- Europay
- Experian Limited (UK)
- FranFinance
- Great Lakes Educational Loan Services
- Halifax Bank of Scotland
- Sallie Mae Inc.
- Sentry Insurance
- Southern Farm Bureau Casualty Insurance Company
- Union Bank of California

## Sector Sanitario

- Genesis HealthCare
- HealthPartners Inc.
- Hollister
- Izasa
- La Régie de l'Assurance Maladie du Québec
- Outpatient Imagine Affiliates, LLC
- Medical Imaging of Southern California
- MRI of York
- NeighborCare
- South Sound Radiology
- Umass Medical School

- United Behavioral Health
- Unilab
- West Coast Radiology

## Telecomunicaciones y Media

- Bouygues Telecom
- Newsquest (Herald & Times) Ltd.
- Pacific Century Cyberworks
- SAP Francia
- Wilson & Horton

## Construcciones e Industria

- ABNA Ltd.
- A. Raymond
- ACRAF
- Arcotronics Italia
- Arkema
- Biesse
- Céramiques de France
- DecoPac
- Dräger Safety
- D&P Impianti
- Dynea USA Inc.
- Engelhard
- GE Medical Systems
- Harris Corporation
- Hershey Foods Corporation
- Imerys Toiture
- Johnson & Johnson Medical
- La-Z-Boy
- Merloni Termosanitari
- Payen 01

- Plastiflex Canada Inc.
- Polimeri Europa
- PPG Industries
- Ricoh
- RIVA Acier
- Thermador Groupe
- US Filter/Wallace & Tiernan
- Valeo Climatizacion
- Visteon
- W.R. Grace

## Gobierno

- Australian Environmental Protection Agency
- City of Sunnyvale
- Ciudad de las Artes
- NYC Department of Education
- Queensland Dept. of Emergency Services

## Alta tecnología

- Cap Gemini Infogérance
- Electronic Data Systems

## Retail

- Base Detailsport
- Bunnings Buildings Supplies
- Fleetwood Retail Corporation
- Guest Supply
- Michco
- P&O Cold Logistics
- Redeal
- Trans Canada Retail Services

## Servicios

- BvD-CS (HR Services)
- Eurosud
- GeniSystems
- Metrovacesa
- Nationwide Appraisal Services
- Pluralis

## Energía

- Advantica
- Entergy Services Inc.
- Illinois Power
- Linde Gas
- Omaha Public Power District
- Peabody Group
- Vector Limited

## Viajes, alojamientos y ocio

- Drury Inn
- Portaventura
- Starbucks
- TAB
- Travelex
- Yum! Brands Inc.

## Transportes

- Hertz Corporation
- South Carolina State Ports Authority
- TTX Company



Dos de Mayo, 282 · 08025 Barcelona  
Tel: (+34) 933 008 760 · Fax: (+34) 933 569 658  
info@biton.es · www.biton.es

